

XX-8. 瑞浪コハクに含まれるチャタテムシ目の化石

(Insecta : Psocoptera)

堤 千里*

岐阜県瑞浪市産化石チャタテムシの調査結果の概要を報告する。

1. *Lachesilla* sp. 1 ヒメチャタテ属の一種 (第XX-8-1図)所属: Psocomorpha (チャタテ亜目) — Lachesillidae (ヒメチャタテ科) — *Lachesilla* (ヒメチャタテ属)。

標本番号: No. 81. 標本数: 1頭 (雌)。

保存状態: 虫体は全体として欠失なく保存されているが、腹部は収縮しているのみならずここに左前・後翅が重ねられている。触角と脚に関しては細部がよく保存されているが、下唇鬚と内葉及び外部生殖器の微細構造は明らかでない。右翅は前・後とも基部からややねじれた形になっている (第XX-8-1図)。

測定値: 前翅長 (左) 1.2 mm, 後翅長 (左) 0.9 mm.

同定理由: 前翅縁紋の硬化が認められるのでチャタテ亜目に属することは明らかである。下唇鬚と内葉の形態が不明であるが、次の諸点からヒメチャタテ属の種であると認められる。

(1) 翅脈及び翅膜が無毛である。(2) 後小室と中脈がゆう合しない。(3) 2附節である。(4) 附属突起のない単純な亜生殖板と太短い生殖突起の存在。なお、邦産の本属の現生種としては *L. pedicularia* (ヒメチャタテ) が知られているが、化石種は前翅の翅脈に沿って濃色の斑紋がよく発達し、尖った後小室、角ばった縁紋、短い前翅長 (ヒメチャタテは1.6~1.8mm) などから同一種とみなすことができない。また本種の外部生殖器の諸形態が不明であるため現在のところ表記の取り扱いが適当と思われる。

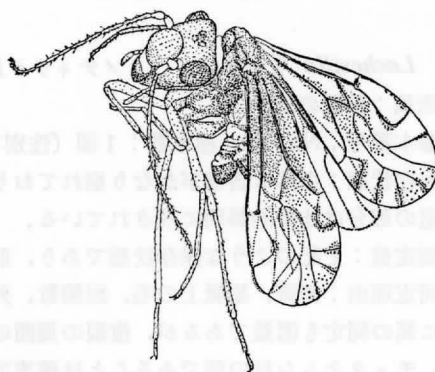
近縁種の生態: 現生ヒメチャタテ属は一般に枯木、枯葉、樹幹などに生息するが、屋内に侵入繁殖する種 (ヒメチャタテ) もあり、菌類や藻類を食する。本属の現生種は世界に広く分布することが知られているが、とくにアフリカ大陸に多くの種が記録されている。現在までのところでは日本には余り多くの種を期待できそうにない。

2. *Lachesilla* sp. 2 ヒメチャタテ属?の一種

所属: 前記の通り。

標本番号: No. 76. 標本数: 1頭 (雄?)。

保存状態: 虫体は滑平面に腹側を向けた状態で保存されており、左の触角と前・中・後脚は



1 mm

第XX-8-1図 ヒメチャタテ属の一種
(*Lachesilla* sp.) (標本番号 No. 81)

* 東京学芸大学教育学部生物学教室

よく保存されているが、虫体の腹部中央と右後方に亀裂が入っているため、この周辺部は不鮮明である。右前翅は縁紋基部附近から折れ曲り、しわを生じており、左前・後翅は互いに重なりながら胸・腹部の背側に隠されている。腹端部の腹面の一部は亀裂を免れて保存されている。

測定値：前翅長（左）1.15mm，後翅長（左）0.85mm。

同定理由：本標本も縁紋の性状からチャタテ亜目に属することは明らかであるが、次の理由から表記の取扱いをしておくことが適当と思われる。(1) 翅脈上に毛が生えているか否かがわかり難い。(2) 後小室と中脈はゆう合しない。(3) 2 附節である。(4) 腹端腹面の付属突起の存在（これは *Lachesilla* 属の雄に存在することが多い）。(5) 腹端背面部の形態が不鮮明。なお、本標本では翅斑が不明瞭なために、*Lachesilla* 属に属することが判明しても、前種と同一種か否かはきめ難いが、発見地点が接近していれば、個体がまともって採集される種もあるので、同一種の可能性もあり得る。

3. *Lachesilla* ? sp. 3 ヒメチャタテ属の一種

所属：前記の通り。

標本番号：No. 89. 標本数：1 頭（性別不詳）。

保存状態：虫体は各部がかなり崩れており詳細な同定は困難な状況である。但し、前翅の後小室の部分は比較的鮮明に残されている。

測定値：上記のような保存状態であり、前・後翅とも測定不可能である。

同定理由：翅斑、翅脈上の毛、附節数、外部生殖器などの重要な標徴に関して不明であるために属の同定も困難であるが、複眼の周囲の形態、触角の特徴、前翅の後小室周辺の脈相から、チャタテムシ目の種であることは確実であり、とくに翅脈に毛の認められないことと後小室が中脈とゆう合しないことは *Lachesilla* の特徴とよく一致する。但し本標本では全体の脈相が不明であることと翅斑がよくわからないので表記のような取扱いをしておきたい。

まとめ：以上のように3標本を調査したが、種の同定までに至らなかったもので、当時の生息環境や分布の問題に言及することは現在のところでは困難である。